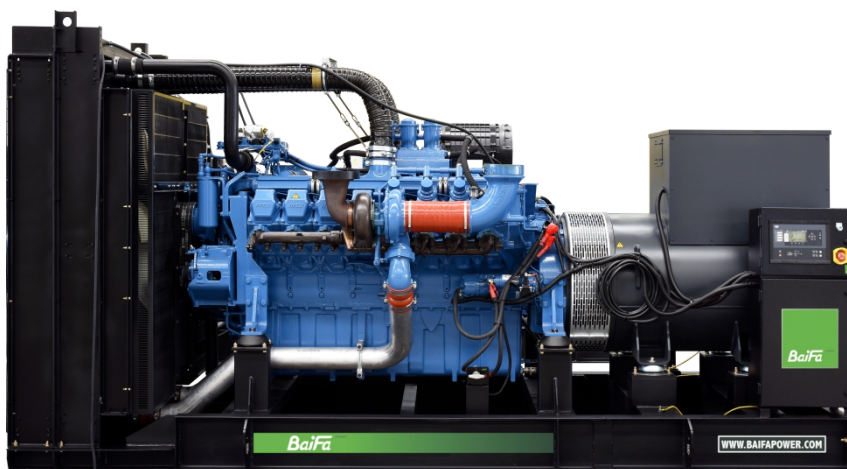


型号: BF-M825

400V | 1500rpm | 50Hz



备用功率	660kW/825kVA	主用功率	600kW/750kVA
发动机	MTU	发电机	斯坦福
	12V2000G65		S5L1D-H4

配置特点

发动机: **MTU 12V2000G65**发电机: 单轴承、防护等级 **IP23**、**H** 级绝缘

40°C水箱散热器, 冷却风扇, 带风扇安全护罩

空气滤清器、燃油滤清器、机油滤清器

公用底盘及减振器

标准控制屏

24V 充电发电机

排烟波纹管、排烟弯管、工业用消音器及连接用标准件

免维护铅酸蓄电池及蓄电池连接电缆

随机资料

PMG 永磁发电机

发电系统全面解决之道

型号: BF-M825

400V | 1500rpm | 50Hz

不同电压等级

电压 V	频率 Hz	相数	功率因数	备用电流 A	备用功率 kW / kVA	主用功率 kW / kVA
440/254	50	3	0.8	1083	660/825	600/750
415/240	50	3	0.8	1148	660/825	600/750
400/230	50	3	0.8	1191	660/825	600/750
380/220	50	3	0.8	1253	660/825	600/750

主用功率：依据 GB/T 2820（等同于 ISO 8528），在一定功率范围内可以无限制运行，每运行 12 小时可累计 1 小时 10% 的过载。

备用功率：备用功率为应急使用的最大功率限值，不能超负荷，即为断油功率。

销售承诺

公司提供的产品均为全新的产品，每一台机组均经过严格的出厂检测。

产品保修期为自调试完毕起计一年或累计运行 1000 小时，或从向第一个用户发运之日起计 15 个月（即长期不安装使用），以先到为准。

百发产品的服务及配件均可从分销商或公司总部获得。

发电系统全面解决之道

型号: **BF-M825****400V | 1500rpm | 50Hz**

发动机参数

生产商/型号: **MTU/12V2000G65**

进气系统: 废气涡轮增压, 空空中冷

燃油系统: 全电喷式燃油系统

气缸数/排列方式: **12 缸 V 型**排量: **23.88L**缸径×冲程: **130×150 mm**压缩比: **16:1**额定转速: **1500 rpm**发动机最大功率: **765kW** (不带风扇)调速系统: **ADEC**

排烟系统

排烟量: **150 m³/ min**排气温度: **565 °C**最大允许排气背压: **8.5 kPa**

进/排气系统

最大允许进气压力: **5 kPa**燃气量: **54 m³/min**排风量: **1062 m³/min**

发电系统全面解决之道

型号: BF-M825**400V | 1500rpm | 50Hz****燃油系统**

燃油消耗率 @ 100%主用功率

201 g/kWh**159 L/h**

燃油消耗率 @ 75%主用功率

203 g/kWh**122 L/h**

燃油消耗率 @ 50%主用功率

210 g/kWh**87 L/h****润滑系统**

机油总容量:

77L

机油消耗率:

0.5%燃油消耗率

油底壳机油容量:

50~67L**冷却系统**

冷却液容量:

180 L

最高水温:

102°C

发电系统全面解决之道

型号: **BF-M825****400V | 1500rpm | 50Hz**

发电机参数

符合 **BS5000**、**VDE0530**、**NEMA MG1-22**、**IEC34**、**CSA C22** 和 **AS1359** 标准

技术数据

相数:	3
接线方式:	三相四线, Y 型绕接
轴承数:	1
功率因数:	0.8
防护等级:	IP23
海拔要求:	≤1000m
励磁方式:	无刷自励
绝缘等级/温升等级:	H/H
电话影响系数 TIF :	< 50
电话谐波系数 THF :	< 2%
发电机容量:	750kVA
发电机效率:	94.6%

发电系统全面解决之道

型号: **BF-M825****400V | 1500rpm | 50Hz**

机组性能参数

电压整定范围:	$\geq \pm 5\%$
稳态电压调整率:	$\leq \pm 1\%$
瞬态电压偏差 (100%突减功率):	$\leq +20\%$
瞬态电压偏差 (突加功率):	$\leq -15\%$
电压恢复时间 (100%突减功率):	$\leq 4S$
电压恢复时间 (突加功率):	$\leq 4S$
频率整定范围:	0-5%
稳态频率带:	$\leq 0.5\%$
瞬态频率偏差 (100%突减功率):	$\leq +10\%$
瞬态频率偏差 (突加功率):	$\leq -7\%$
频率恢复时间 (100%突减功率):	$\leq 3S$
频率恢复时间 (突加功率):	$\leq 3S$

标准配置

自启动控制系统	排烟系统 (到消音器止)	随机资料
机油排放阀	免维护电瓶及电瓶连接线	油水分离器
PMG 永磁发电机	MTU 专用防冻液	MCCB 输出断路器

发电系统全面解决之道

型号: BF-M825

400V | 1500rpm | 50Hz

选配

日用油箱	防雨型机组	远程控制屏
防冷凝加热器	静音型机组	并机系统
备品备件	拖车机组	开关柜
ATS 自动切换柜		

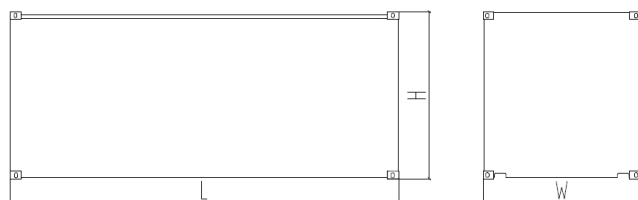
尺寸和重量



标准型（带冷却水箱）

尺寸: 4060×1600×2210 mm

重量: 6200 kg



静音型（标准 20 尺集装箱）

尺寸: 6058×2438×2591 mm

重量: 11200 kg

本数据表仅供参考，如有更改恕不另行通知

百发动力（无锡）有限公司

WWW.BAIFAPOWER.COM

电话: 0510-85345555

邮箱: sales@BAIFApower.com

江苏省无锡市锡山国家经济技术开发区安泰三路 972 号

发电系统全面解决之道