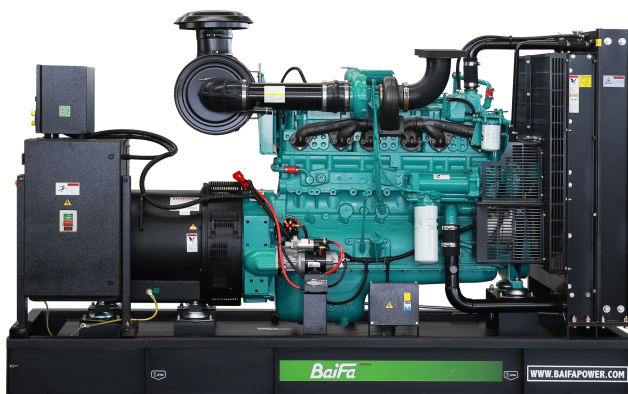


型号: BF-C350

400V | 1500rpm | 50Hz



备用功率	<b>272kW/340kVA</b>	主用功率	<b>248kW/310kVA</b>
发动机	康明斯	发电机	斯坦福
	<b>MTAA11-G3</b>		<b>S4L1D-D41</b>

## 配置特点

发动机：康明斯 **MTAA11-G3**

发电机：单轴承、防护等级 **IP23**、**H** 级绝缘

**40°C**水箱散热器，冷却风扇，带风扇安全护罩

空气滤清器、燃油滤清器、机油滤清器

公用底盘及减振器

标准控制屏

**24V** 充电发电机

排烟波纹管、排烟弯管、工业用消音器及连接用标准件

免维护铅酸蓄电池及蓄电池连接电缆

随机资料

发电系统全面解决之道

型号: BF-C350

400V | 1500rpm | 50Hz

## 不同电压等级

电压 V	频率 Hz	相数	功率因数	备用电流 A	备用功率 kW / kVA	主用功率 kW / kVA
440/254	50	3	0.8	446	272kW/340kVA	248kW/310kVA
415/240	50	3	0.8	473	272kW/340kVA	248kW/310kVA
400/230	50	3	0.8	491	272kW/340kVA	248kW/310kVA
380/220	50	3	0.8	517	272kW/340kVA	248kW/310kVA

主用功率：依据 GB/T 2820（等同于 ISO 8528），在一定功率范围内可以无限制运行，每运行 12 小时可累计 1 小时 10% 的过载。

备用功率：备用功率为应急使用的最大功率限值，不能超负荷，即为断油功率。

## 销售承诺

公司提供的产品均为全新的产品，每一台机组均经过严格的出厂检测。

产品保修期为自调试完毕起计一年或累计运行 1000 小时，或从向第一个用户发运之日起计 15 个月（即长期不安装使用），以先到为准。

百发产品的服务及配件均可从分销商或公司总部获得。

发电系统全面解决之道

型号: **BF-C350****400V | 1500rpm | 50Hz**

## 发动机参数

生产商&型号:	康明斯 <b>MTAA11-G3</b>
进气系统:	废气涡轮增压, 空空中冷
燃油系统:	PT 燃油泵, EFC 电子调速
气缸数/排列方式:	直列 <b>6</b> 缸
排量:	<b>10.8L</b>
缸径×冲程:	<b>125×147 mm</b>
压缩比:	<b>15:1</b>
额定转速:	<b>1500rpm</b>
发动机最大功率:	<b>310kW/421hp</b>
调速系统:	电子调速

## 排烟系统

排烟量:	<b>57 m<sup>3</sup>/ min</b>
排气温度:	<b>545°C</b>
最大允许排气背压:	<b>10kPa</b>

## 进/排气系统

最大允许进气压力:	<b>6.2kPa</b>
燃气量:	<b>23.7 m<sup>3</sup>/min</b>
排风量:	<b>490 m<sup>3</sup>/min</b>

## 发电系统全面解决之道

**型号: BF-C350****400V | 1500rpm | 50Hz****燃油系统**

燃油消耗率 @ 100%主用功率

**52.1kg/h**

燃油消耗率 @ 75%主用功率

**38.2kg/h**

燃油消耗率 @ 50%主用功率

**23.5kg/h****润滑系统**

机油总容量:

**36.7L**

机油消耗率:

**≤4g/kwh**

油底壳机油容量:

**26.5~34L****冷却系统**

冷却液容量:

**61L**

最高水温:

**104°C**

发电系统全面解决之道

型号: **BF-C350****400V | 1500rpm | 50Hz**

## 发电机参数

符合 **BS5000**、**VDE0530**、**NEMA MG1-22**、**IEC34**、**CSA C22** 和 **AS1359** 标准

## 技术数据

相数:	<b>3</b>
接线方式:	三相四线, <b>Y</b> 型绕接
轴承数:	<b>1</b>
功率因数:	<b>0.8</b>
防护等级:	<b>IP23</b>
海拔要求:	<b>≤1000m</b>
励磁方式:	无刷自励
绝缘等级/温升等级:	<b>H/H</b>
电话影响系数 <b>TIF</b> :	<b>&lt; 50</b>
电话谐波系数 <b>THF</b> :	<b>&lt; 2%</b>
发电机容量:	<b>310kVA</b>
发电机效率:	<b>92.9%</b>

发电系统全面解决之道

型号: **BF-C350****400V | 1500rpm | 50Hz**

## 机组性能参数

电压整定范围:	$\geq \pm 5\%$
稳态电压调整率:	$\leq \pm 1\%$
瞬态电压偏差 (100%突减功率):	$\leq +25\%$
瞬态电压偏差 (突加功率):	$\leq -20\%$
电压恢复时间 (100%突减功率):	$\leq 6S$
电压恢复时间 (突加功率):	$\leq 6S$
频率整定范围:	<b>0-5%</b>
稳态频率带:	$\leq 1.5\%$
瞬态频率偏差 (100%突减功率):	$\leq +12\%$
瞬态频率偏差 (突加功率):	$\leq -10\%$
频率恢复时间 (100%突减功率):	$\leq 5S$
频率恢复时间 (突加功率):	$\leq 5S$

## 标准配置

自启动控制系统	排烟系统 (到消音器止)	随机资料
机油排放阀	免维护电瓶及电瓶连接线	<b>MCCB</b> 塑壳断路器

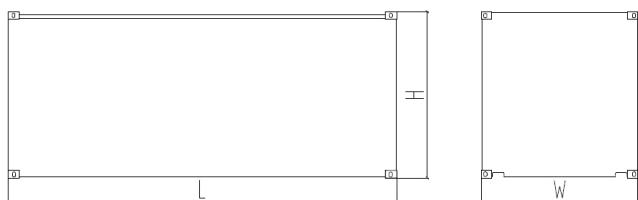
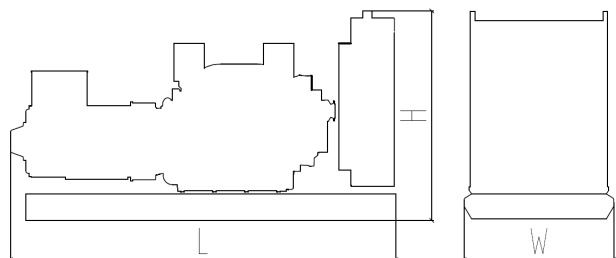
发电系统全面解决之道

型号: **BF-C350****400V | 1500rpm | 50Hz**

## 选配

日用油箱	防雨型机组	远程控制屏
防冷凝加热器	静音型机组	并机系统
备品备件	拖车机组	开关柜
<b>ATS 自动切换柜</b>		

## 尺寸和重量



## 标准型

尺寸: **3050×1100×1650 mm**重量: **2420kg**

## 底座燃油箱型

尺寸: **3050×1100×1700 mm**重量: **2520kg**

## 静音型

尺寸: **3890×1460×2150 mm**重量: **3770kg**

本数据表仅供参考, 如有更改恕不另行通知

百发动力(无锡)有限公司

[WWW.BAIFAPOWER.COM](http://WWW.BAIFAPOWER.COM)电话: **0510-85345555**邮箱: [sales@BAIFApower.com](mailto:sales@BAIFApower.com)江苏省无锡市锡山国家经济技术开发区安泰三路 **972** 号

发电系统全面解决之道